

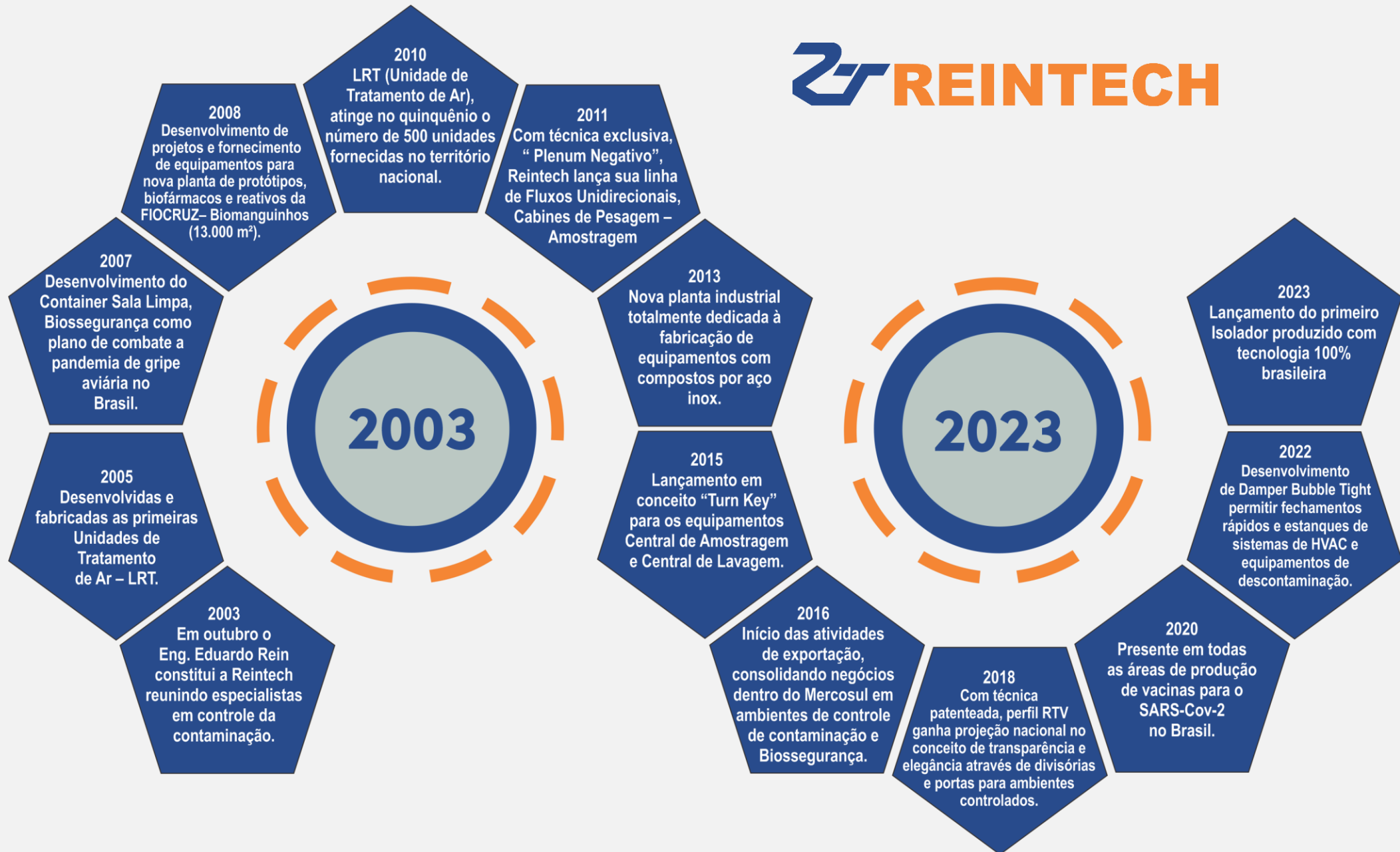


**ZET REINTECH**



## QUEM SOMOS

Fundada em 2003, a REINTECH desde seu início foi formada por uma das mais capacitadas equipes de engenharias do Brasil, apresentando nossas atividades em duas vertentes: Engenharia de projetos e consultoria e Engenharia de produtos e industrialização.





# TECNOLOGIA REINTECH PELO MUNDO





Unidade de Tratamento de Ar UTA



Caixa Terminal Hepa Inox CTH



Higienizador de Mãos REINHAND



Porta de Biossegurança Junta Ativa Pbio



Chuveiro de Ar CHV



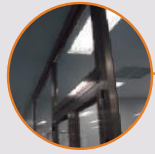
Cabine de Pesagem CPS



Central de Lavagem CLV



Caixa Terminal Gel CTG



Divisória Vítrea RTV



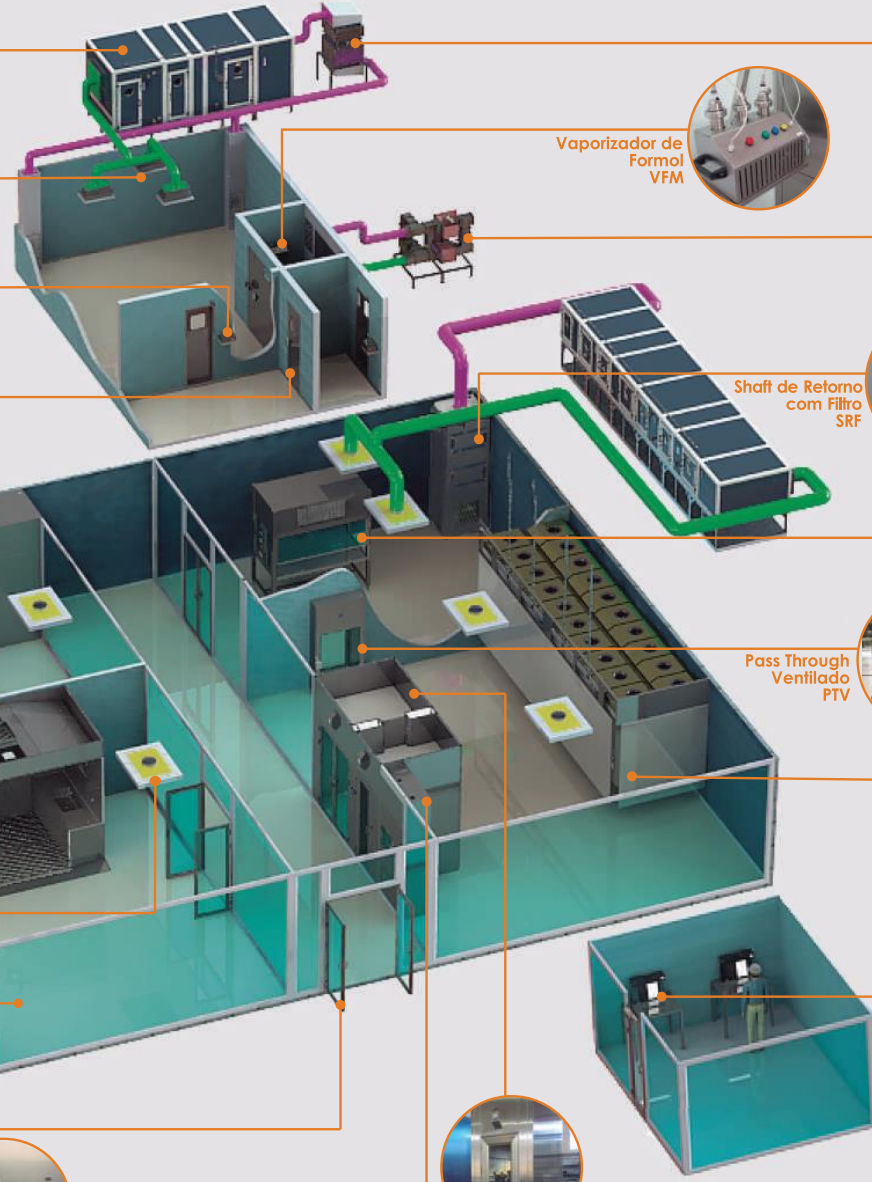
Porta Vítrea PRTV



Pass Trough de Biossegurança PTBio P



Antecâmara AC



Vaporizador de Formal VFM



Caixa de Filtro Troca Segura CTS



Air Lock de Fumigação ALF



Shaft de Retorno com Filtro SRF



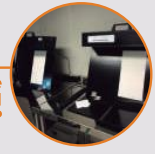
Fluxo Unidirecional Vertical FUV



Pass Through Ventilado PTV



Forro Filtrante Ativo FFA



Visor de Inspeção Portátil VIP



# NOSSAS LINHAS DE ATUAÇÃO





# BIOSSEGURANÇA

## **ISL**

Isolador

## **REINHAND**

Higienizador automático de mãos

## **PTBio**

Pass Through Biossegurança

## **PTBio-H**

Pass Through Biossegurança c/ Vaporização

## **PTBio-P**

Pass Through Biossegurança c/ Pulverização

## **PEE**

Porta de Emergência Estanque

## **CTS**

Caixa de Filtro Troca Segura

## **Pbio**

Porta de Biossegurança Junta Ativa

## **VFM**

Vaporizador de Formol



# EQUIPAMENTOS

## **CAM**

Cabine de Amostragem

## **CPS CAM - ATEX**

Cabine de Pesagem - Amostragem

## **CHV - M**

Chuveiro de AR - Materiais

## **FUV**

Fluxo Unidirecional Vertical

## **CPS**

Cabine de Pesagem

## **CHV**

Chuveiro de AR

## **CHV - P**

Chuveiro de AR - Pulverização

## **FFA**

Forro Filtrante Ativo





# EQUIPAMENTOS

## **PTV**

Pass Through Ventilado

## **LRTK**

UTA Compactada

## **VIP**

Visor de Inspeção Portátil

## **LRT**

Unidade de Tratamento de Ar

## **UFV**

Unidade de Filtro Ventilador

## **CPS 0e4**

Cabine de Pesagem Externa



# CONSTRUTIVA

## **AC**

Antecâmara

## **BV**

Biombo Vítreo

## **CTH**

Caixa Terminal Hepa Inox

## **RTV**

Divisória Vítreo

## **BMI**

Base Manômetro Indicado

## **CTG**

Caixa Terminal Ge

## **CVD**

Caixilho de Visor Duplo

## **FFA**

Forro Filtrante Passivo



# CONSTRUTIVA

## **LG**

Luminária Gota D'Água

## **PT**

Pass Through

## **FDS**

Porta Duplo Selo

## **PTS**

Porta Tune de Secagem

## **PD**

Painel Divisória e Forro

## **REINECK**

Perfil Cantos Arredondados

## **PL**

Porta Lisa

## **PRTV**

Porta Vítrea



# ESPECIAL

## **CSL - BIO**

Container Sala Limpa Biossegurança

## **CAM TK**

Central de Amostragem "Turn Key"

## **ALD**

Air Lock de Descontaminação "Turn Key"

## **CLV**

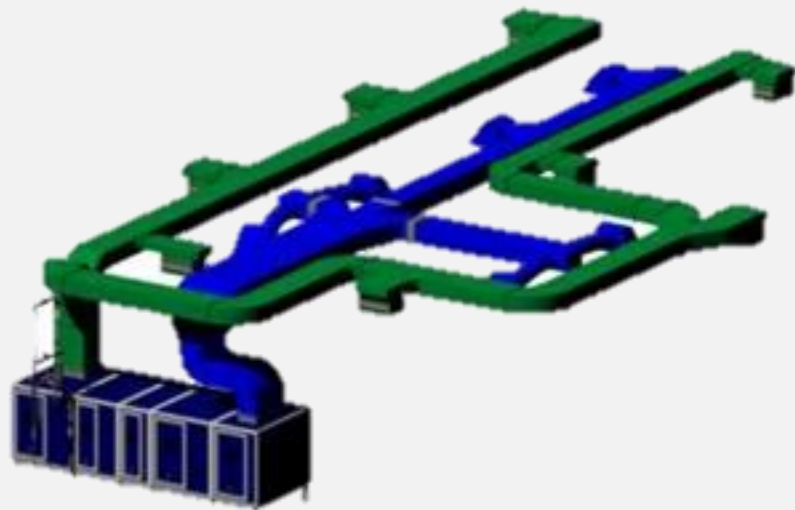
Central de Lavagem

## **ZNL - TK**

Zonas Limpas "Turn Key"

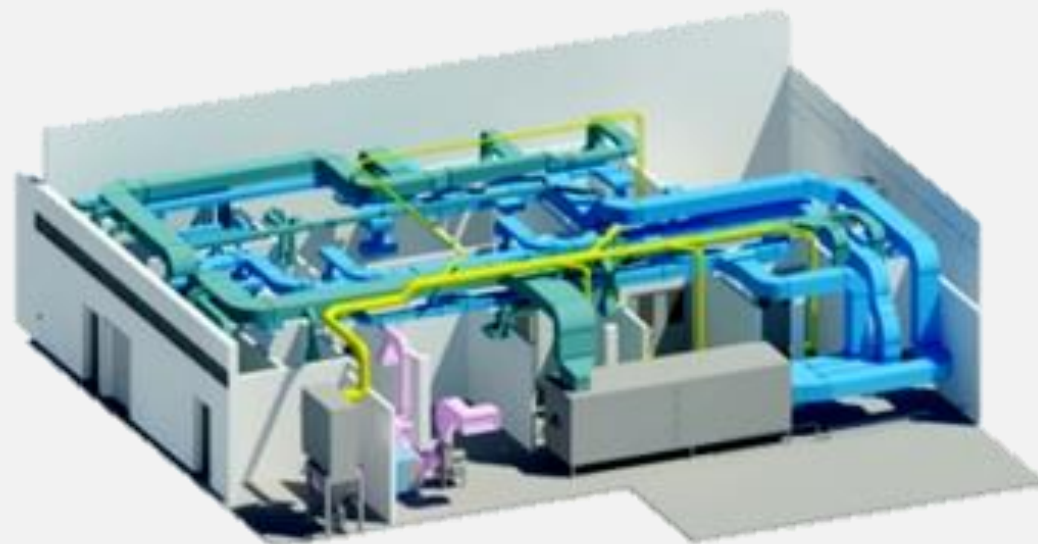
## ESPECIALIZAÇÕES NAS CIÊNCIAS DA VIDA

- Biossegurança;
- Colírios;
- Efervescentes;
- Experimentação animal;
- Injetáveis;
- Liofilizados;
- Líquidos orais;
- Produtos altamente sensibilizantes;
- Semissólidos;
- Sólidos orais;
- Soluções parenterais;
- Vacinas.



## INDUSTRIAIS

- Alimentícia;
- Biotecnológica;
- Cosmética;
- Farmacêutica;
- Farmoquímica;
- Microeletrônica;
- Pesquisa, Desenvolvimento e Testes;
- Óptica.



- **ESPECIALIZAÇÕES NAS CIÊNCIAS DA VIDA**
- **INDUSTRIAIS**
- **ARQUITETURA ESPECIAL PARA SALAS LIMPAS**
- **TRATAMENTO DE AR PARA SALAS LIMPAS**
- **SUORTE TÉCNICO PARA CONCORRÊNCIA EQUALIZADA, AQUISIÇÃO E DIREÇÃO TÉCNICA DE INSTALAÇÕES DE SALAS**
- **CONSULTORIAS TÉCNICAS**



# DADOS GERAIS

**2 Patentes homologadas;  
2 Patentes em processo;  
45 Produtos já desenvolvidos;  
Presente em mais de 15 países;  
Planta industrial com 4.500m<sup>2</sup>;  
ISSO 9001 em implantação;**



company/reintech



Reintech  
Controle da contaminação



/reintech

Filiados à:





Rua Monte Azul, 504 - Chácara Reunidas  
São José dos Campos - SP  
CEP: 12238-350

E-mail: [reintech@reintech.com.br](mailto:reintech@reintech.com.br)  
TEL.: +55 12 3933-8107  
+55 12 3938-9177

[www.reintech.com.br](http://www.reintech.com.br)

